

# JointPoint<sup>®</sup>





¿Qué es el sistema de puntos **JointPoint**® by **ezarri**?

Se trata de un sistema tecnológicamente muy avanzado, desarrollado únicamente por **ezarri** y que garantiza una perfecta y homogénea instalación del mosaico.

What is the **JointPoint**® system by **ezarri**?

This is a very technologically advanced system solely developed by **ezarri**, guaranteeing perfect and uniform mosaic tiling.

En quoi consiste le système de points **JointPoint**® par **ezarri**?

Il s'agit d'un système très avancé du point de vue technologique, uniquement conçu par **ezarri** et garantissant une installation de mosaïques parfaite et homogène.

# Ventajas del sistema **JointPoint**®

Advantages of the **JointPoint**® system  
Avantages du système **JointPoint**®

1.

Máxima superficie de agarre

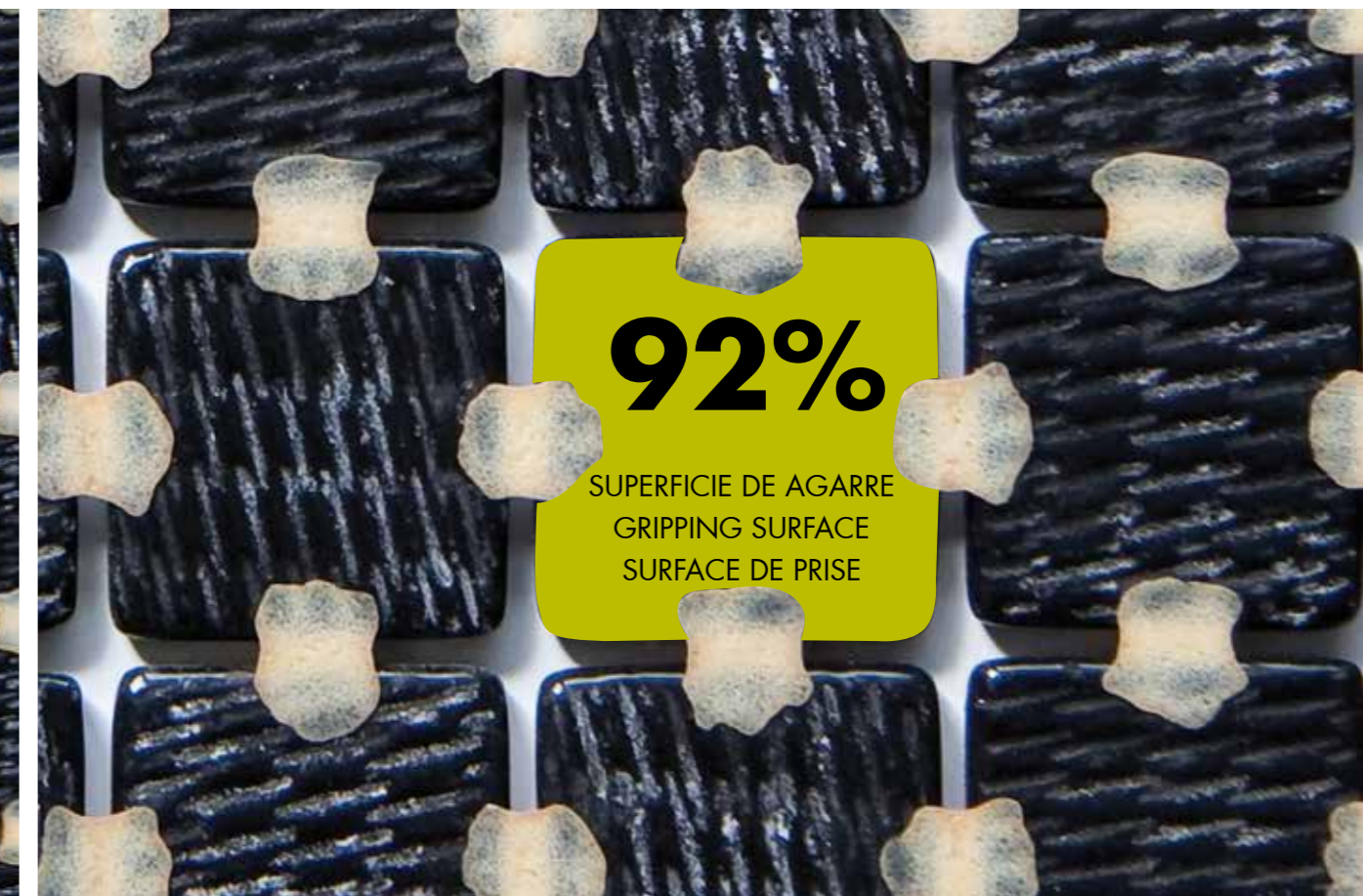
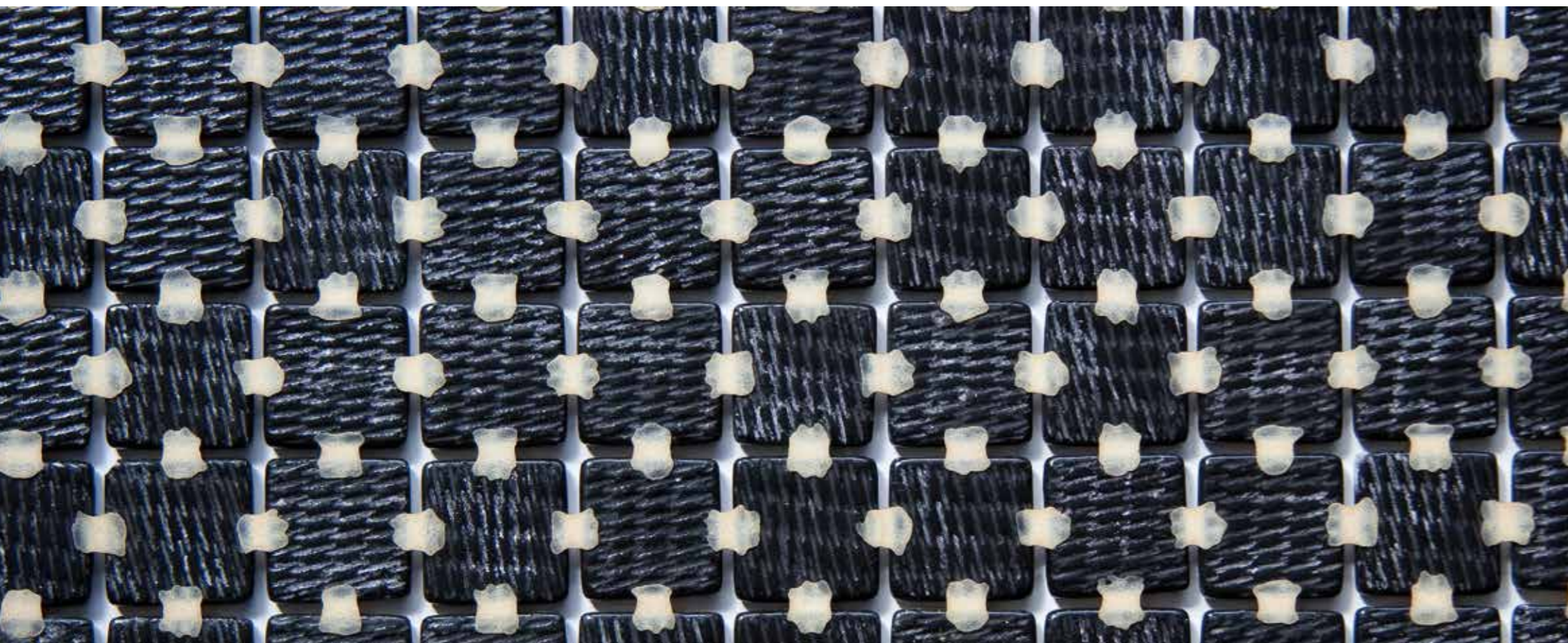
Mediante el sistema **JointPoint**® el 92% de la superficie del mosaico queda libre para la aplicación de la cola, por lo que se consigue la máxima superficie de agarre y en consecuencia, unas excelentes garantías de durabilidad.

Maximum grip surface

With the **JointPoint**® system 92% of the mosaic's surface is free for applying the glue, obtaining the most gripping surface and therefore, longer durability.

Surface de fixation maximale

Avec le système **JointPoint**® 92% de la surface des mosaïques reste libre pour l'application de la colle, ce qui permet d'obtenir une surface de fixation maximale, en améliorant ainsi la garantie de durabilité.



## 2.

### Facilidad de colocación. Ahorro de un 25% de tiempo

En contraste con el sistema de empanelado en papel, con el sistema **JointPoint**® no es necesario perder el tiempo una vez instalado el mosaico, quitando el papel, ni limpiando de las teselas restos adheridos de cola.

### Easy to install. Save 25% of your time

Unlike the paper-faced mosaic systems, with **JointPoint**®, once the mosaic is placed, you don't have to waste your time removing paper or cleaning glue remains.

### Facilité de pose. Économie de temps de 25%.

Contrairement au système collé sur papier, avec le système **JointPoint**® vous n'aurez pas à perdre de temps une fois la mosaïque posée, en enlevant le papier, ni en nettoyant les restes de colle sur les tesselles.

## 3.

### Excelentes acabados

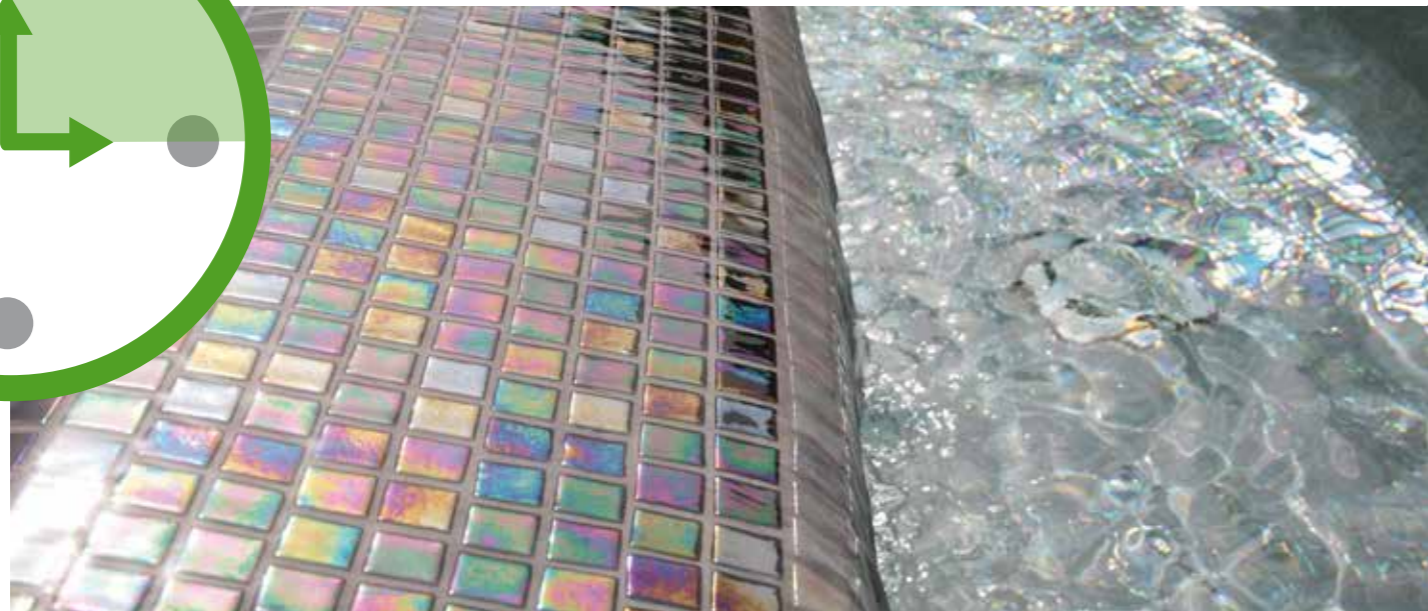
Los acabados con el sistema **JointPoint**® son excelentes, ya que la posibilidad de que se produzcan errores de colocación es prácticamente nula debido al control visual y la facilidad en la colocación, y **porque al finalizar la colocación el mosaico luce con todo su brillo.**

### Excellent finishes

The **JointPoint**® system's finishes are excellent, as there is practically no chance of making mistakes during the installation, since it is easy to check visually, easy to install, and because of the **outstanding shine of the final results.**

### Excellente finition

Les finitions du système **JointPoint**® sont excellentes, étant donné que la possibilité d'erreurs de pose est pratiquement nulle grâce au contrôle visuel et à la facilité de pose, et car **une fois la mosaïque posée, elle brille de tout son éclat.**



## 4.

### Insensibilidad a la humedad

El sistema **JointPoint**® al ser insensible a la humedad no tiene problemas ni de dilatación ni de contracción del panel, como ocurre con el sistema de empanelado en malla.

El sistema de empanelado en papel, si se moja, el material queda inutilizable y hay que desecharlo completamente.

Con el sistema **JointPoint**® existe seguridad total de que el material permanecerá inalterable durante su almacenamiento.

### Moisture proof

Since the **JointPoint**® system is moisture proof, there are no problems with dilations or loosening the panel up, unlike with the paper-faced mosaic tile system.

The paper-faced mosaic tile system, if it gets wet, the material becomes useless and must be all thrown away.

With the **JointPoint**® system you are fully assured that the material will remain unchanged during storage.

### Insensible à l'humidité

Le système **JointPoint**® ne craint pas l'humidité: il ne pose donc pas de problèmes de dilatation ni de contraction du panneau, contrairement au système de panneau à maille.

Le système de pose avec papier, s'il est mouillé, le matériel reste inutilisable et irrécupérable.

Avec le système **JointPoint**® l'inaltérabilité du matériel lors de son stockage est assurée.

## 5.

### Exclusiva composición de la cola **JointPoint**®

La cola del sistema **JointPoint**® es un desarrollo tecnológico realizado en exclusiva por **ezarri**. Consigue idóneas prestaciones de maleabilidad y rigidez.

1. Flexible. Se adapta a todo tipo de superficies.
2. Fácil de cortar.

### Exclusive composition of the **JointPoint**® adhesive

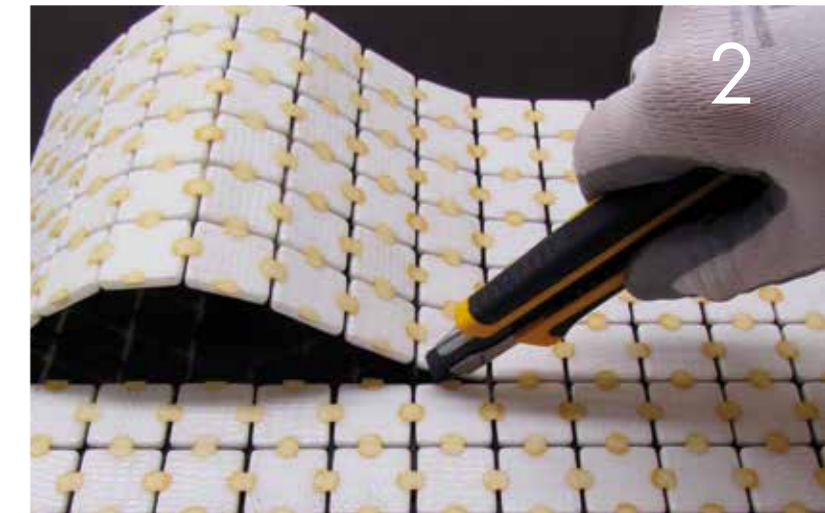
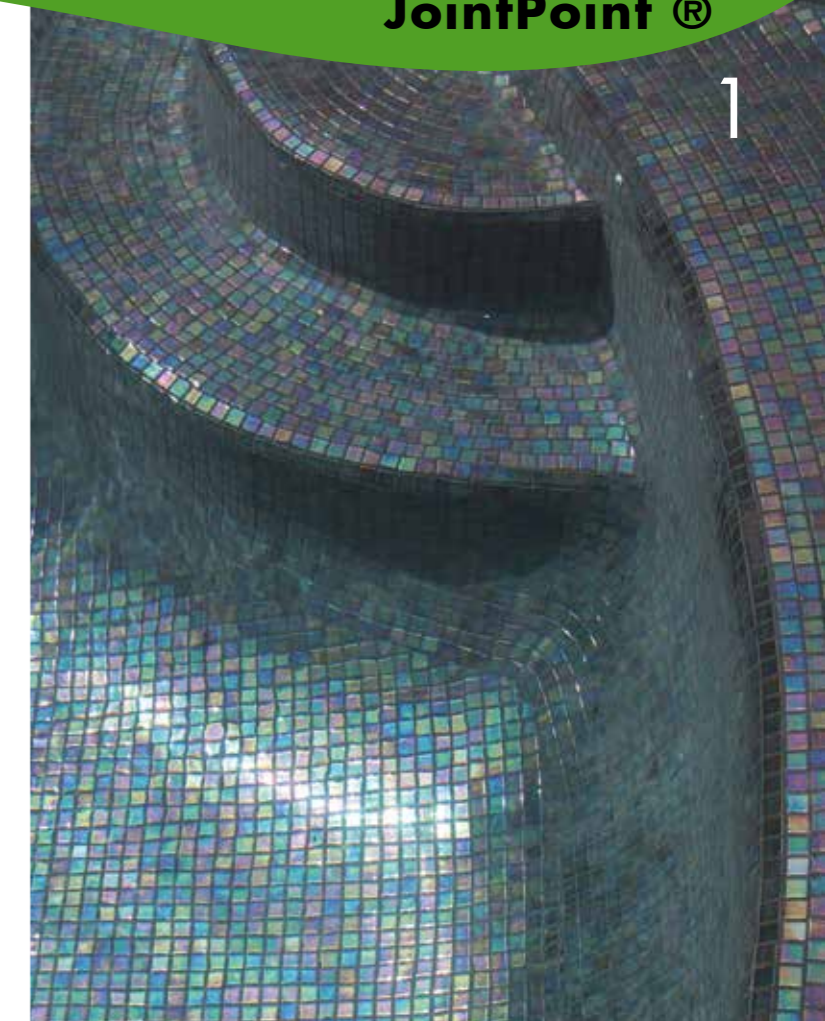
The **JointPoint**® system's adhesive is based on technology developed exclusively by **ezarri**. It offers ideal malleability and rigidity.

1. Flexible. Adapts to all surface types.
2. Easy to cut.

### Composition exclusive de la colle **JointPoint**®

La colle du système **JointPoint**® est issue d'un développement technologique réalisé en exclusivité par **ezarri**. Elle permet d'obtenir des qualités de malléabilité et rigidité.

1. Flexible. S'adapte à tout type de surfaces.
2. Facile à découper.





# Ventajas del sistema **JointPoint**®

Advantages of the **JointPoint**® system  
Avantages du système **JointPoint**®

## 6.

El punto más pequeño, homogéneo y controlado

The smallest, most uniform and controlled point

Le point le plus petit, homogène et contrôlé

Con el sistema **JointPoint**®, **ezarri** ha conseguido un control total del tamaño y colocación del punto, siendo el más pequeño, homogéneo y controlado de todo el mercado.

With the **JointPoint**® system, **ezarri** has obtained complete control of the glue point size and its placement, being the smallest, most uniform and controlled on the market.

Avec le système **JointPoint**®, **ezarri** est parvenue à un contrôle total de la taille et de la position du point: le plus petit, homogène et contrôlé sur tout le marché.

- 1. Punto de mínimo grosor.
- 2. Punto homogéneo y controlado.

- 1. Thinnest point.
- 2. Uniform and controlled point.

- 1. Point d'épaisseur minimale.
- 2. Point homogène et contrôlé.

Para más información visite

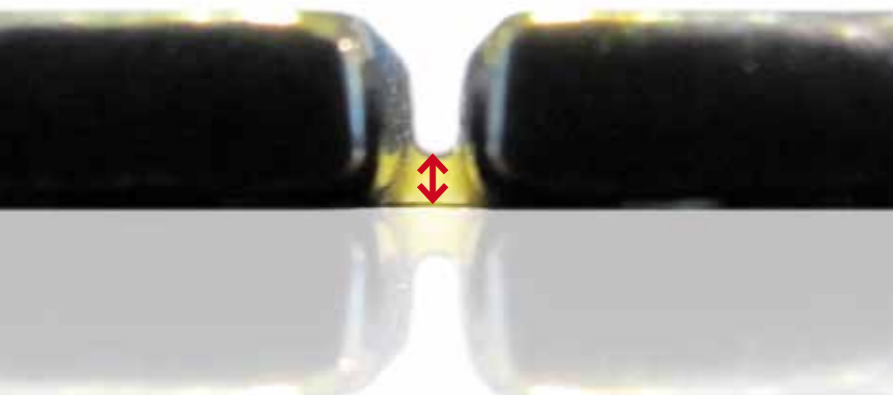
For more information please visit

Pour plus de renseignements visitez

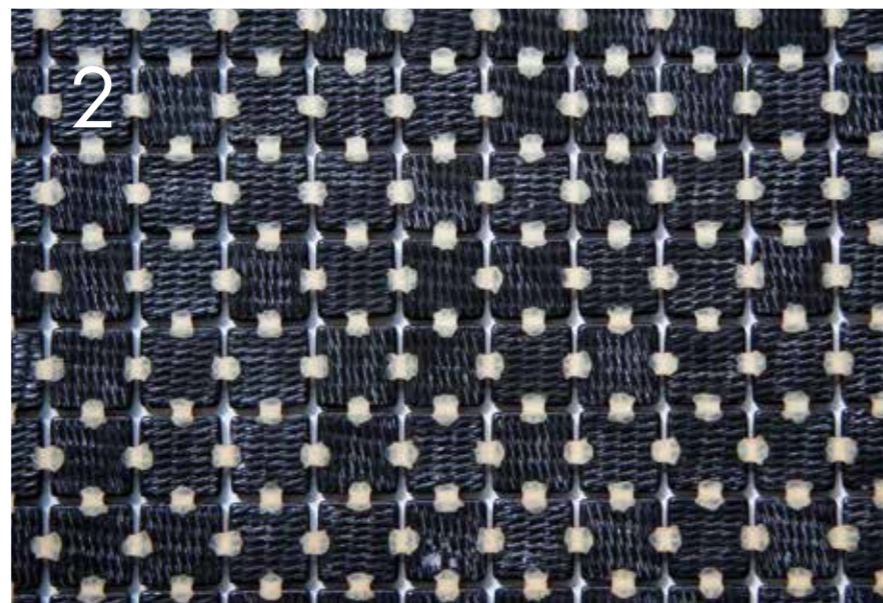
[www.jointpoint.es](http://www.jointpoint.es)



1



2



## Formatos JointPoint®

Además de todas las prestaciones que proporciona el sistema **JointPoint®**, **ezarri** ofrece al mercado la posibilidad de utilizar nuestros revestimientos decorativos con sus perfectos acabados y nuestra amplia gama de colores y formatos. **ezarri** comercializa con el sistema **JointPoint®** todos sus formatos de fichas: **2,5 x 2,5 cm, 3,6 x 3,6 cm y 5 x 5 cm.**

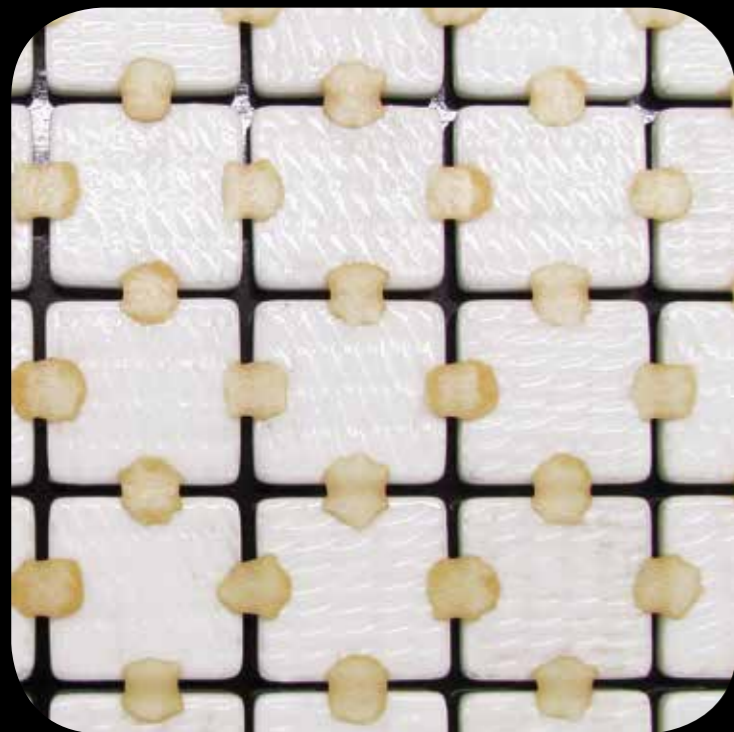
## JointPoint® Formats

Along with all the features offered by our **JointPoint®** system, perfect finishes and a wide range of colours and formats are provided at **ezarri**. All our mosaic formats are available with the **JointPoint®** system: **2.5 x 2.5 cm, 3.6 x 3.6 cm and 5 x 5 cm.**

## Formats JointPoint®

Outre toutes les prestations que le système **JointPoint®** fournit, **ezarri** propose au marché la possibilité d'utiliser nos revêtements décoratifs avec leurs parfaites finitions et notre vaste gamme de couleurs et de formats. **ezarri** commercialise avec le système **JointPoint®** tous ses formats de carreaux: **2.5 x 2.5 cm, 3.6 x 3.6 cm y 5 x 5 cm.**

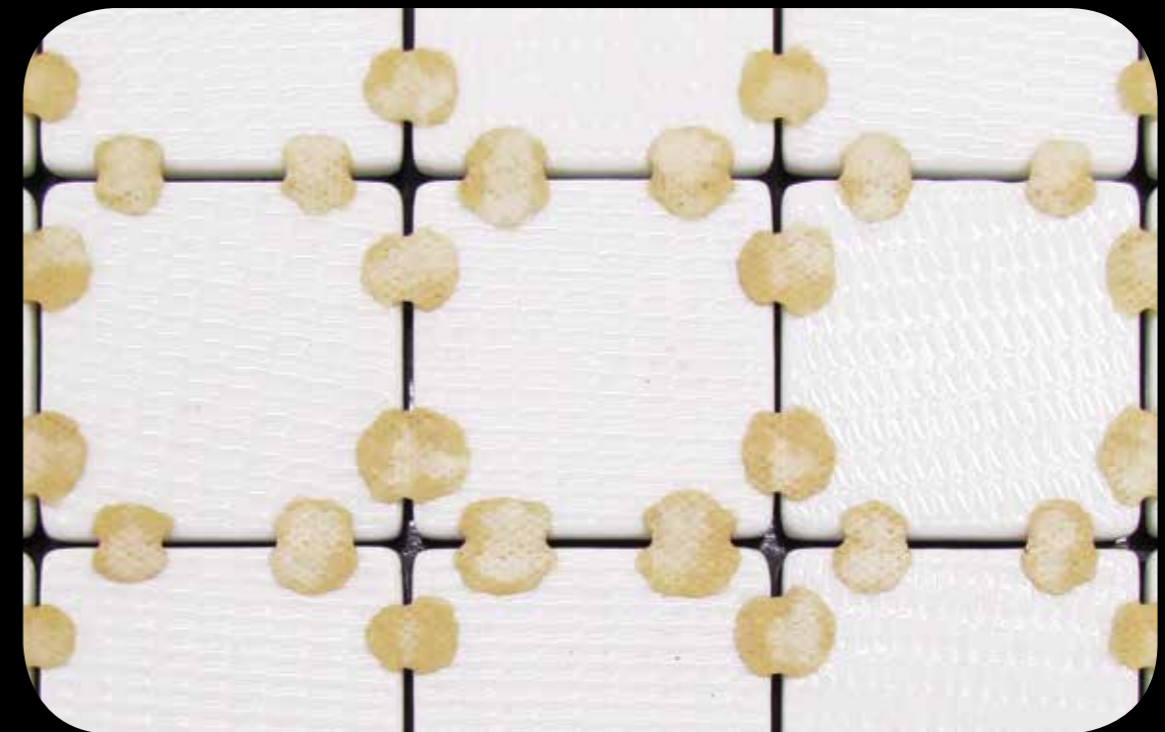
2,5 cm



3,6 cm



5 cm





[www.jointpoint.es](http://www.jointpoint.es)



Zubierreka Industrialdea, 58  
20210 LAZKAO  
(Gipuzkoa) Spain

OPERADORA: (+34) 943 164 140  
COMERCIAL ESPAÑA Y PORTUGAL: (+34) 943 164 800  
EXPORT SALES AGENT: (+34) 943 164 801  
COMMERCIAL FRANCE: (+34) 943 164 802  
FAX: (+34) 943 884 066

[info@ezarri.com](mailto:info@ezarri.com)



S-P-00355 EPD®  
[environdec.com](http://environdec.com)

[www.ezarri.com](http://www.ezarri.com)